

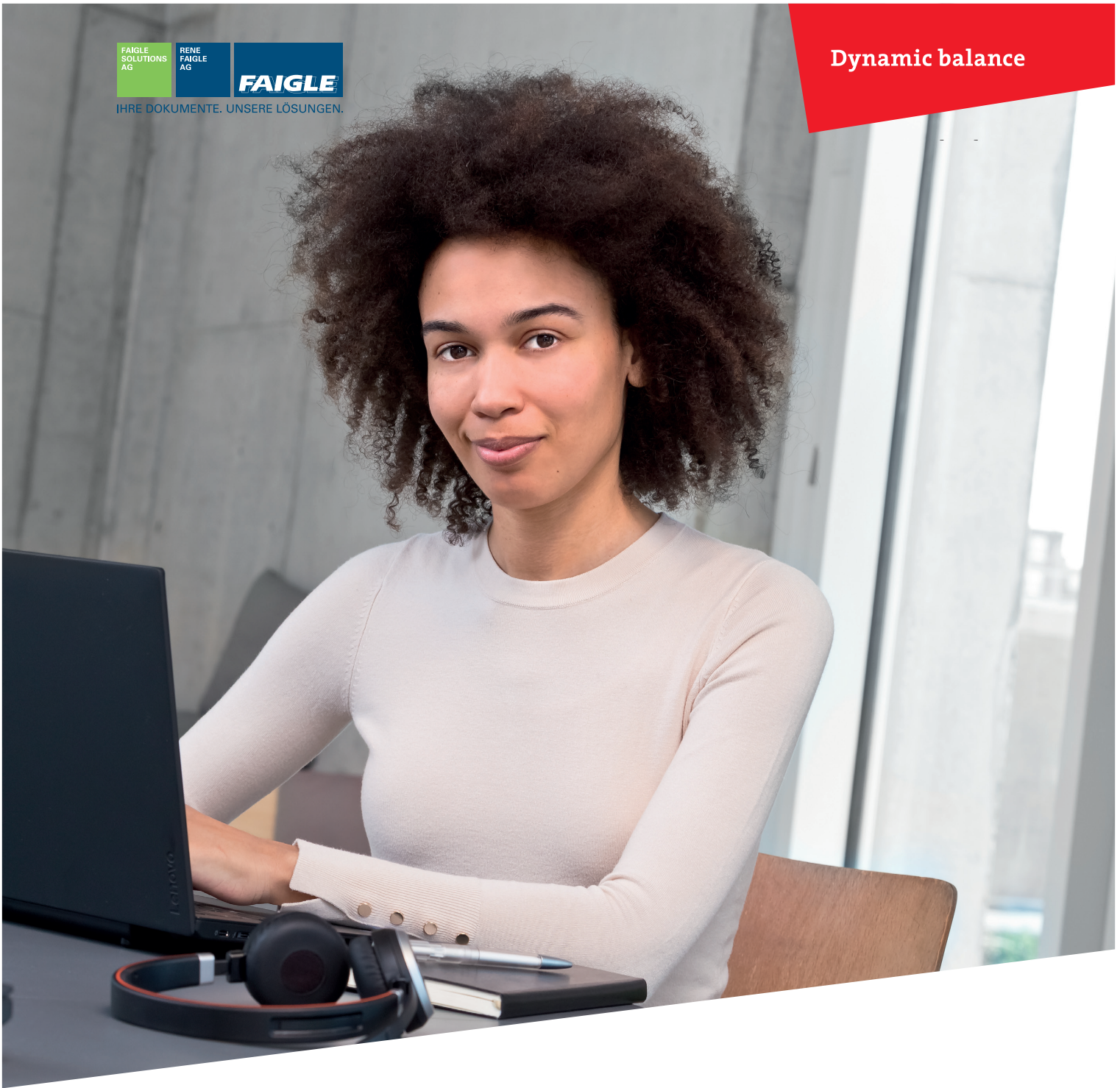
FAIGLE
SOLUTIONS
AG

RENE
FAIGLE
AG

FAIGLE

IHRE DOKUMENTE. UNSERE LÖSUNGEN.

Dynamic balance



ineo+ 550i



- > A3-Multifunktionssystem
Farbe
- > Bis zu 55 Seiten/Min.

Optionsdiagramm

1 Erweiterte Funktionen
PDF-Erweiterungen LK-102v3
OCR-Texterkennung LK-105v4
Barcode-Druck LK-106
Unicod-Schriften LK-107
OCR A- und B-Schriften LK-108
Dokumentenkonvertierung LK-110v2
ThinPrint®-Client LK-111
Serverless Pull Printing LK-114
Trusted Platform Module LK-115v2
Virenschutz LK-116
FoIP-Aktivierung LK-117



2 Konnektivität
Fax-Karte FK-514
WLAN Kit UK-221
USB-Hostboard EK-608
USB-Hostboard EK-609
Fiery-Controller IC-420
Interface-Kit für IC-420 VI-516
Biometrische Authentifizierung AU-102
ID-Kartenleser
Montage-Kit MK-735

3 Sonstiges
Ablagetisch WT-506
10er-Tastatur KP-102
Sicherheits-Kit SC-509
Ersatz-SSD EM-908
Tastaturhalterung KH-102
Luftreinigungseinheit CU-102

4 Medien-Zuführung
1 x Universalkassette PC-116
2 x Universalkassette PC-216
Großraumkassette PC-416
Großraumkassette PC-417
Unterschrank DK-516x
Großraumkassette LU-302
Großraumkassette LU-207
Bannerfach BT-C1e

5 Medien-Ausgabe			
Ausgabefach OT-513	Integrierter Finisher FS-533	Heftfinisher FS-539	Heftfinisher FS-540
Zusatzablage JS-508	Montage-Kit MK-607	Verbindungseinheit RU-513	Verbindungseinheit RU-513
	Locheinheit für FS-533 PK-519	Broschüren-Finisher FS-539SD	Broschüren-Finisher FS-540SD
		Verbindungseinheit RU-513	Verbindungseinheit RU-513
		Locheinheit für FS-539/SD PK-524	Locheinheit für FS-540/SD PK-526
			Zuschließereinheit für FS-540/SD PI-507
			Zusatzablage für FS-540/SD JS-602
			Z-Falz-Einheit für FS-540/SD ZU-609

LEGENDE
Erforderliche Option
Option
Diese Option kann nur zusammen mit der darüber stehenden Option installiert werden

Endverarbeitungsfunktionen

Eckenheftung	Eckenheftung (extern)	2-fach Heftung	2-fach Lochung	4-fach Lochung	Duplex	Kombination von Mixplex und Mixmedia	Halbfalz	Zuschließen von Blättern, Bericht	Wickelfalz	Broschüre	Versetzte Ausgabe	Z-Falz	Bannerdruck

Description

Erweiterte Funktionen

LK-102v3 PDF-Erweiterungen	PDF/A (1b), PDF-Verschlüsselung, digitale Signatur
LK-105v4 OCR-Texterkennung	Durchsuchbare PDF- und PPTX-Dateien
LK-106 Barcodeschriften	Lizenzschlüssel für Barcode-Druck
LK-107 Unicode-Schriften	Lizenzschlüssel für Unicode-Druck
LK-108 OCR-Schriften (A und B)	Lizenzschlüssel für OCR-Font-Druck (OCR-A/B)
LK-110v2 Dokumenten-konvertierung	Erzeugt diverse Dateiformate einschl. DOCX, XLSX und PDF/A
LK-111 ThinPrint®-Client	Druckdatenkomprimierung zugunsten von verringerter Netzwerkbelastung
LK-114 Serverless Pull Printing	Drucklösung für sicheres Drucken und Follow Me-Druck, die keine Serveranwendung erfordert
Trusted Platform Module LK-115v2	Trusted Platform Module (TPM) zum Schutz der Datenverschlüsselung und -entschlüsselung
LK-116 Virenschutz	Bitdefender® Antivirus ermöglicht Echtzeit-Scans aller eingehenden/ausgehenden Daten
LK-117 FoIP-Aktivierung	Fax over IP-Netzwerke (T.38), Fax-Kit erforderlich

Konnektivität

Faxkarte FK-514	Super-G3-Fax, digitale Fax-Funktionalität
WLAN-Adapter UK-221	WLAN- und WLAN-Zugriffspunkt-Modus
USB-I/F-Kit EK-608	Schnittstelle für USB-Tastatur
USB-I/F-Kit EK-609	Schnittstelle für USB-Tastatur mit Bluetooth
Fiery-Controller IC-420	Professioneller Farbdruck-Controller
Interface-Kit für IC-420, VI-516	Schnittstellenkarte für Fiery-Controller
AU-102 Biometrische Authentifizierung	Fingervenenscanner
ID-Kartenleser	Verschiedene Kartentechnologien
Montage-Kit MK-735	Installations-Kit für ID-Kartenleser

Sonstiges

WT-506 Arbeitstisch	Ablagemöglichkeit für Authentifizierungssysteme
10er-Tastatur KP-102	Für die Verwendung anstelle des Touchscreens
Security-Kit SC-509	Erweiterte Kopierschutzfunktion
Ersatz-SSD EM-908	1 TB SSD für zusätzlichen Speicherplatz
KH-102 Tastaturhalterung	Zur Ablage der USB-Tastatur
CU-102 Luftreinigungseinheit	Verbesserung der Luftqualität in Innenräumen durch die Reduzierung von Emissionen

Medien-Zuführung

1 x Universalkassette PC-116	500 Blatt, A5–A3, 52–256 g/m ²
2 x Universalkassette PC-216	2 x 500 Blatt, A5–A3, 52–256 g/m ²
Großraumkassette PC-416	2.500 Blatt, A4, 52–256 g/m ²
Großraumkassette PC-417	1.500 + 1.000 Blatt, A5–A4, 52–256 g/m ²
Großraumkassette LU-302	3.000 Blatt, A4, 52–256 g/m ²
Großraumkassette LU-207	2.500 Blatt, A4–SRA3, 52–256 g/m ²
Bannerfach BT-C1e	Ablage für die Zufuhr von Bannerpapier
Unterschrank DK-516x	Stauraum für Papiervorrat und Verbrauchsmaterialien

Medien-Ausgabe

OT-513 Ausgabefach	Ausgabefach anstelle von Finisher verwendet
Zusatzablage JS-508	Trennung von z. B. Faxeingang und Kopien/Ausdrucken
Integrierter Finisher FS-533	50-Blatt-Heftung, max. Ausgabe: 500 Blatt
MK-607 Mounting-Kit	Benötigt für die Installation von FS-533
PK-519 Locheinheit für FS-533	Elektronisch umschaltbare Locheinheit 2-fach und 4-fach
FS-539 Heftfinisher	50-Blatt-Heftung, max. Ausgabe 3.200 Blatt
Broschüren-Finisher FS-539SD	Heftkapazität 50 Blatt, Broschüren-Finisher für 20 Blatt, Ausgabekapazität maximal 2.200 Blatt
PK-524 Locheinheit für FS-539/SD	Elektronisch umschaltbare Locheinheit 2-fach und 4-fach
FS-540 Heftfinisher	100-Blatt-Heftung, max. Ausgabe 3.200 Blatt
Broschüren-Finisher FS-540SD	Heftkapazität 100 Blatt, Broschüren-Finisher für 20 Blatt, Ausgabekapazität maximal 2.700 Blatt
PK-526 Locheinheit für FS-540/SD	Elektronisch umschaltbare Locheinheit 2-fach und 4-fach
RU-513 Verbindungseinheit	Benötigt für die Installation von FS-539/SD oder FS-540/SD
JS-602 Zusatzablage für FS-540/SD	Trennung von z. B. Faxeingang und Kopien/Ausdrucken
PI-507 Zuschießeinheit für FS-540/SD	Deckblatteinfügung, Nachbearbeitung
ZU-609 Z-Falz-Einheit für FS-540/SD	Z-Falzung von A3-Drucken

Technische Daten

SYSTEMSPEZIFIKATIONEN

Systemgeschwindigkeit A4	Bis zu 55/55 Seiten/Minute (S/W / Farbe)
Systemgeschwindigkeit A3	Bis zu 27/27 Seiten/Minute (S/W / Farbe)
Autoduplexgeschwindigkeit A4	Bis zu 55/55 Seiten/Minute (S/W / Farbe)
Ausgabe der 1. Seite A4	3,3/4,3 Sek. (S/W / Farbe)
Aufwärmzeit	Ca. 14/16 Sek. (S/W / Farbe) ¹
Bildtechnologie	Laser
Tonertechnologie	HD-Polymerisationstoner
Display/Auflösung	10,1" / 1024 x 600
Systemspeicher	8.192 MB (Standard/max.)
Systemfestplatte	256 GB SSD (Standard) / 1 TB SSD (optional)
Schnittstellen	10/100/1.000-Base-T Ethernet, USB 2.0, Wi-Fi 802.11 b/g/n/ac (optional)
Netzwerkprotokolle	TCP/IP (IPv4/IPv6), SMB, LPD, IPP, SNMP, HTTP(S), Bonjour
Automatischer Dokumenteneinzug	Bis zu 300 Originale, A6–A3, 35–210 g/m ² , Dual-Scan ADF
ADF-Doppeleinzugserkennung	Standard
Papierformate	A6–SRA3, benutzerdefinierte Papierformate, Bannerpapier max. 1.200 x 297 mm
Grammaturen	52–300 g/m ²
Papiereingabekapazität	1.150 Blatt/6.650 Blatt (Standard/max.)
Papierkassetten (Standard)	1 x 500, A6–A3, benutzerdefinierte Formate, 52–256 g/m ² 1 x 500, A5–SRA3, benutzerdefinierte Formate, 52–256 g/m ²
Papierkassetten (optional)	1 x 500 Blatt, A5–A3, 52–256 g/m ² 2 x 500 Blatt, A5–A3, 52–256 g/m ² 1 x 2.500 Blatt, A4, 52–256 g/m ² 1 x 1.500 + 1 x 1.000 Blatt, A5–A4, 52–256 g/m ²

SYSTEMSPEZIFIKATIONEN

Großraumkassette (optional)	1 x 3.000, A4, 52–256 g/m ² 1 x 2.500, A4–SRA3, benutzerdefinierte Formate, 52–256 g/m ²
Stapelblatteinzug ²	150 Blatt, A6–SRA3, benutzerdefinierte Formate, Banner, 60–300 g/m ²
Endverarbeitung (optional)	Offset, Gruppieren, Sortieren, Heften, Heften (offline), Lochen, Halbfalz, Wickelfalz, Broschüre, Zuschießen, Z-Falz
Automatischer Duplexdruck	A6–SRA3, 52–256 g/m ²
Ausgabekapazität	Bis zu 250 Blatt/3.300 Blatt (Standard/max.)
Heftung	Max. 100 Blatt oder 98 Blatt + 2 Deckblätter (bis zu 300 g/m ²)
Ausgabekapazität Heften	Max. 200 Sätze
Wickelfalz	Max. 3 Blatt
Kapazität Wickelfalz	Max. 50 Sätze, unbegrenzt (ohne Fach)
Broschüre	Max. 20 Blatt oder 19 Blatt + 1 Deckblatt (max. 300 g/m ²)
Ausgabekapazität Broschüren	Max. 35 Blatt, unbegrenzt (ohne Fach)
Volumen (monatlich)	Empf.: 50.000 Seiten, max. ² 200.000 Seiten
Toner-Lebensdauer	Schwarz bis zu 28.000 Seiten CMY bis zu 28.000 Seiten
Lebensdauer Bildeinheit	Schwarz bis zu 240.000 Seiten/1.000.000 Seiten (Trommel/Entwickler) CMY bis zu 160.000 Seiten/1.000.000 Seiten (Trommel/Entwickler)
Leistungsaufnahme	220–240 V / 50/60 Hz, weniger als 2,00 kW
Abmessungen (B x T x H)	615 x 688 x 961 mm (ohne Optionen)
Gewicht	Ca. 100,0 kg (ohne Optionen)

DRUCKEN

Druckauflösung	1.800 (äquivalent) x 600 dpi, 1200 x 1200 dpi
Seitenbeschreibungssprachen	PCL 6 (XL 3.0), PCL 5c, PostScript 3 (CPSI 3016), XPS
Betriebssysteme	Windows 7 (32/64), Windows 8.1 (32/64), Windows 10 (32/64), Windows Server 2008 (32/64), Windows Server 2008 R2, Windows Server 2012, Windows Server 2012 R2, Windows Server 2016, Windows Server 2019, Macintosh OS X 10.10 oder neuer, Unix, Linux, Citrix
Druckerschriften	80 PCL Latin, 137 PostScript 3 Latin emuliert
Mobildruck	AirPrint (iOS), Mopria (Android), Optional: Google Cloud Print, WiFi Direct

DRUCKEN (OPTIONAL)

Druckcontroller	Integrierter Fiery IC-420
Controller CPU	AMD GX-424CC mit 2,4 GHz
Arbeitsspeicher/Festplatte	4.096 MB/500 GB
Seitenbeschreibungssprachen	Adobe PostScript 3 (CPSI 3020), PCL 6, PCL 5c
Betriebssysteme	Windows 7 (32/64), Windows 8.1 (32/64), Windows 10 (32/64), Windows Server 2008 (32/64), Windows Server 2008 R2, Windows Server 2012, Windows Server 2012 R2, Windows Server 2016, Windows Server 2019, Macintosh OS X 10.10 oder neuer, Linux

SCANNEN

Scangeschwindigkeit	Max. 140/140 Bilder/Min. bei Simplexdruck (S/W / Farbe) Max. 280/280 Bilder/Min. bei Duplexdruck (S/W / Farbe)
Scanauflösung	Max. 600 x 600 dpi
Scanfunktionen	Scan-to-eMail (Scan-to-Me), Scan-to-SMB (Scan-to-Home), Scan-to-FTP, Scan-to-Box, Scan-to-USB, Scan-to-WebDAV, Scan-to-DPWS, Scan-to-URL, TWAIN-Scan
Dateiformate	JPEG, TIFF, PDF, Compact PDF, verschlüsselte PDF, XPS, Compact XPS, PPTX Optional: Durchsuchbare PDF, PDF/A 1a und 1b, durchsuchbare DOCX/PPTX/XLSX
Scanadressen	Max. 2.000 Zielwahlen + 100 Gruppen, LDAP-Unterstützung

KOPIEREN

Kopierauflösung	600 x 600 dpi
Abstufungen	256 Abstufungen
Mehrfachkopie	1–9.999
Originalformat	Max. A3
Zoom	25–400 %, in Schritten von 0,1 %, Auto-Zoom

FAXEN

Faxstandard	Super G3 (optional)
Faxübertragung	Analog, i-Fax, Farb-i-Fax, IP-Fax
Faxauflösung	Max. 600 x 600 dpi
Faxkomprimierung	MH, MR, MMR, JBIG
Faxmodem	Max. 33.600 bps
Fax-Adressen	Max. 2.000 Zielwahlen und 100 Gruppen

ANWENDERBOXEN

Max. Dokumentspeicher	Bis zu 3.000 Dokumente oder 10.000 Seiten
Anwenderbox-Typen	Öffentlich, Persönlich (mit Passwort oder Authentifizierung), Gruppen (mit Authentifizierung)
Systembox-Typen	Sicheres Drucken, Verschlüsselter PDF-Druck, Faxempfang, Faxabruf

SONSTIGES

Security	ISO 15408 HCD-PP Common Criteria (in Auswertung), IP-Filterung und Port-Deaktivierung, SSL3- und TLS1.0/1.1/1.2-Netzwerkcommunication, IPsec-Unterstützung, IEEE 802.1x-Unterstützung, Benutzerauthentifizierung, Authentifizierungs-Log, sicheres Drucken, Kerberos, Datenüberschreibung der Festplatte, Verschlüsselung der Festplattendaten (AES 256), vertraulicher Faxempfang, Benutzerdruckdatenverschlüsselung Optional: Echtzeit-Virenskans (Bitdefender®), Kopierschutz (Kopiersperre, Kopieren mit Kennwort)
Kostenstellen	Bis zu 1.000 Benutzerkonten, Active Directory- Unterstützung (Benutzername + Kennwort + E-Mail +SMB-Ordner), Zuweisen von Benutzerrechten, Authentifizierung über Mobilgerät (Android) Optional: Biometrische Authentifizierung (Fingervenenscanner), ID-Kartenauthentifizierung (ID-Kartenleser), Authentifizierung über Mobilgerät (iOS)
Software	store+find (opt.), convert+share (opt.), Device Manager, Box Operator, Data Administrator (Benutzerkonten und Kostenstellen), Kartenlösungen (opt.), EveryonePrint (opt.)



¹ Die Aufwärmzeit kann je nach Betriebsumgebung und Nutzungsverhalten unterschiedlich sein.
² Wenn das Maximalvolumen innerhalb eines Jahres erreicht wird, ist ein Wartungszyklus erforderlich.

 **René Faigle AG**
Thurgauerstrasse 76
8050 Zürich

René Faigle SA
Route de Denges 36
1027 Lonay

In Ihrer Nähe
Faigle ist in der ganzen Schweiz präsent.
Wir sind immer in Ihrer Nähe und bieten
Ihnen einen ausgezeichneten Service an.

Weitere Standorte finden Sie unter:
www.faigle.ch/kontakt/standorte

 +41 44 308 43 43

+41 21 811 44 44

 info@faigle.ch

 faigle.ch

